

Pressemitteilung

Ständeplatz 19 • 34117 Kassel

Telefon: 0561 450603-3799

EB-SIM verbindet Klimaneutralität und Dividende in neuem Fonds „EB Dividendenstrategie Klima Global“

- **Studie bestätigt Zusammenhang von niedriger CO₂-Intensität und hohen Dividendenausschüttungen**
- **Anlagestrategie im Einklang mit dem 1,5-Grad-Ziel des Pariser Klimaabkommens**
- **Fonds ist ab dem 03. Januar über Vertriebspartner erhältlich**

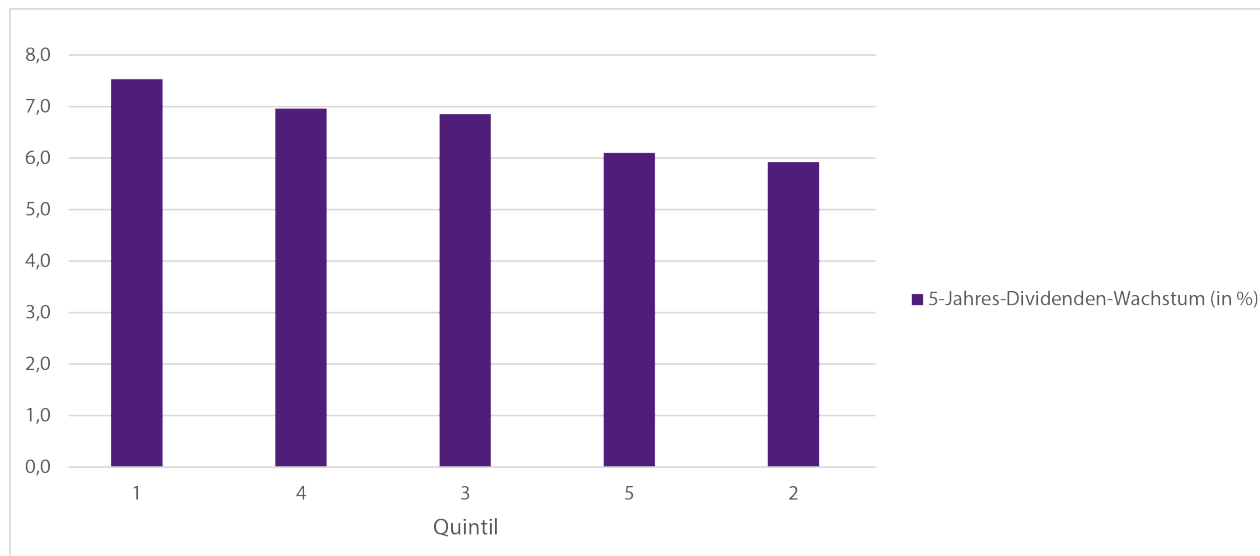
Kassel, 03. Januar 2022: Die EB-SIM, führender Vermögensverwalter für nachhaltige Investments im deutschsprachigen Raum, erweitert ihr Angebot um den nachhaltigen Aktienfonds „EB Dividendenstrategie Klima Global“. Der neue Fonds ist ab dem 03. Januar 2022 über die Vertriebspartner der EB-SIM erhältlich. Er investiert weltweit ausschließlich in nachhaltige Unternehmen, die attraktive Dividenden- sowie Wachstumschancen bieten. Der Fonds steht im Einklang mit dem 1,5-Grad-Ziel des Pariser Klimaabkommens.

„Klimaneutralität und hohe Dividendenausschüttungen gehen bei vielen Unternehmen Hand in Hand“, sagt Dr. Oliver Pfeil, Geschäftsführer und Chief Investment Officer bei der EB-SIM. „Unternehmen, die eine niedrige CO₂-Intensität aufweisen, sind häufig gleichzeitig sehr profitabel und schütten entsprechend hohe Dividenden aus. Der ‚EB Dividendenstrategie Klima Global‘ macht sich das zunutze, indem er gezielt in Unternehmen investiert, die sich in beiden Feldern positiv hervortun.“

Eine neue Studie¹ der EB-SIM untermauert den positiven Zusammenhang zwischen niedriger CO₂-Intensität und Dividendenhöhe. Im Rahmen der Analyse wurden weltweit 9.225 Unternehmen untersucht und in fünf Quintile, basierend auf der CO₂-Intensität, eingeteilt. Dabei zeigte sich, dass Unternehmen im untersten Quintil, in dem die Unternehmen mit der niedrigsten CO₂-Intensität zusammengefasst sind, die höchste durchschnittliche Dividendenrendite aufwiesen. Analog im Vorgehen, konnten die Unternehmen mit den geringsten absoluten CO₂-Emissionen gleichzeitig das höchste Dividendenwachstum vorweisen.

¹ Die Studie „Zwei, die gut miteinander können: Klimaneutralität und Dividende“ können Sie hier herunterladen: <https://www.eb-sim.de/aktuelles/publikationen.html>

Positiver Zusammenhang von ökologischer Nachhaltigkeit und Dividende



Analyse des Dividenden-Wachstums und der CO₂-Intensität von weltweit 9.225 Unternehmen (Stand: 31.10.2021). Quelle: EB-SIM.

In einem weiteren Schritt hat die EB-SIM die Erkenntnisse der Studie mittels eines Backtestings verprobt. Dazu wurde rückwirkend für die vergangenen zehn Jahre ein Musterportfolio aus Unternehmen erstellt, die gleichzeitig eine geringe CO₂-Intensität und eine hohe Dividendenrendite aufwiesen. Die Titel des Musterportfolios wurden einmal pro Jahr angepasst. Dabei kam heraus, dass das so zusammengestellte Portfolio pro Jahr eine um etwa 3,5 Prozent höhere Rendite erzielen konnte als ein globaler Aktienindex.²

Mit dem „EB Dividendenstrategie Klima Global“ bietet die EM-SIM Anlegern erstmals die Möglichkeit, in dividendenstarke Unternehmen zu investieren, die auf das 1,5 Grad-Ziel ausgerichtet sind. „Das aktuelle Marktumfeld ist gezeichnet von der Sorge vor steigenden Zinsen, der Bekämpfung des Klimawandels und geopolitischen Spannungen. Es ist bekannt, dass Dividendenerträge über lange Zeiträume hinweg einen Großteil der Aktienperformance ausmachen. Darüber hinaus können sie einen Beitrag zur Wertstabilität eines Portfolios leisten, in dem sie helfen, Kursschwankungen zu mindern“, erklärt Fondsmanager Philipp Hohmann. „Dividendenstarke Unternehmen sind zudem meist in ihrem Markt etabliert, verfügen über ein stabiles Geschäftsmodell und erstellen Produkte, die in jeder Konjunkturlage eine verlässliche Nachfrage generieren.“

Bei der Zusammenstellung des Anlageuniversums wendet die EB-SIM strenge Ausschlusskriterien an. So darf der Fonds ausschließlich in Unternehmen investieren, die keine deutlich negative

² Die historische Wertentwicklung ist keine Garantie für eine entsprechende künftige Wertentwicklung. Quelle: EB-SIM, Stand: 31.10.2021

Wirkung auf eines der Sustainable Development Goals der Vereinten Nationen (SDGs) in Verbindung mit einer unterdurchschnittlichen Nachhaltigkeitsbewertung aufweisen. Nach Anwendung des Filters bleiben etwa 1.200 Unternehmen übrig. Im nächsten Schritt untersucht das Fondsmanagementteam rund um Philipp Hohmann die verbleibenden Unternehmen hinsichtlich ihrer Unternehmenskennzahlen, der Dividendenqualität, des Ratings sowie des Wachstumspotenzials. Zusätzlich berücksichtigt die EB-SIM bei der Aktienauswahl u.a. das Geschäftsmodell und die Marktpositionierung der Unternehmen. Regional liegt der Fokus des Fonds zum Start auf Nordamerika (45 Prozent), Westeuropa (38 Prozent) und Asien Pazifik (17 Prozent).

Über EB – Sustainable Investment Management GmbH (EB-SIM)

Die EB – Sustainable Investment Management GmbH (EB-SIM) zählt zu den führenden Vermögensverwaltern für nachhaltige Investments. Das Unternehmen mit Sitz in Kassel ist eine Tochter der Evangelischen Bank (EB). Mehr als 30 Jahre war das wertebasierte Asset Management eines der Kerngeschäftsfelder der EB und wurde im Dezember 2018 als eigenständiges Geschäftsfeld in die EB-SIM ausgegründet. Die EB-SIM beschäftigt über 40 Mitarbeiter und verwaltet ein Vermögen von circa 5,4 Milliarden Euro. Sie bietet institutionellen und über den Wholesale-Vertrieb privaten Kunden ausschließlich nachhaltige Anlagen in Aktien-, Anleihen- und Multi-Asset-Strategien sowie Private Debt und Real Assets. Ihre Anlagestrategien richtet sie konsequent an den Zielen für nachhaltige Entwicklung der Vereinten Nationen (Sustainable Development Goals, SDGs) und den Klimazielen der Europäischen Union aus.

Seit Juni ist die EB-SIM auch Mitglied der Bundesinitiative Impact Investing (BII). Sie möchte durch den Aufbau des Impact-Investing-Ökosystems in Deutschland Voraussetzungen schaffen, dass zusätzliches Kapital zur Bewältigung sozialer und ökologischer Herausforderungen eingesetzt wird.

Weitere Informationen online unter www.Generation-ESG.de und www.eb-sim.de

Pressekontakt:

Christiane Plach
SCRIPT Consult GmbH
Isartorplatz 5
80331 München
Tel. +49 175 3661113
E-Mail: c.plach@script-consult.de